

Communiqué de presse

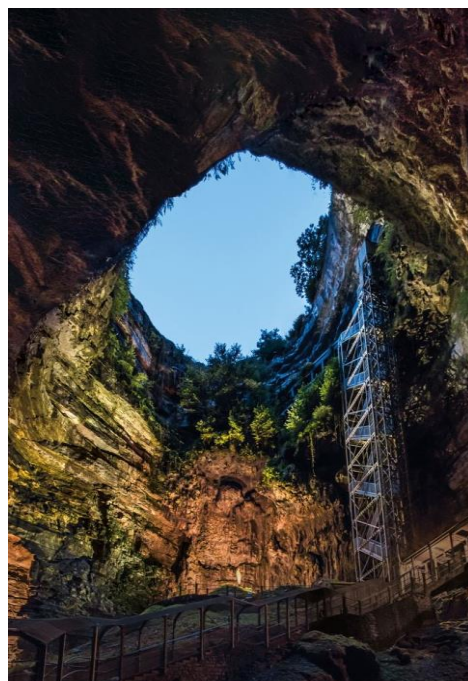
EN 2023, LE GOUFFRE DE PADIRAC RACONTE LES EXPLORATEURS À TRAVERS UN NOUVEAU LIEU ET UNE EXPOSITION PHOTOGRAPHIQUE

Le Gouffre de Padirac est le premier site du patrimoine naturel souterrain français, exploré pour la première fois en 1889 par Edouard-Alfred Martel. Cette première exploration a permis de nombreuses expéditions spéléologiques de se réaliser, et de rendre accessible un autre monde à plus de 25 millions de visiteurs.

Cette année, le Gouffre de Padirac souhaite plus que jamais faire honneur aux héros des temps modernes : les explorateurs.

Ainsi, pour prolonger l'aventure des visiteurs, le Gouffre de Padirac ouvre un lieu conceptuel : un Restaurant & Café-Librairie dédié aux récits d'exploration.

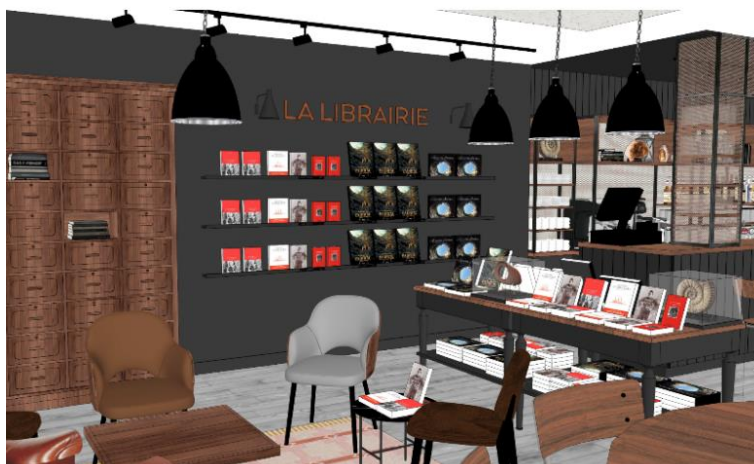
Pour illustrer les aventures de ces explorateurs, l'exposition « Les visages de l'exploration » créée par les Editions Paulsen-Guérin avec le soutien du Crédit Mutuel Savoie-Mont Blanc sera installée aux abords de ce nouveau lieu conceptuel.



UN NOUVEAU LIEU DE RESTAURATION DÉDIÉ AUX RÉCITS D'EXPLORATION

L'exploration est au cœur de l'univers du Gouffre de Padirac. Désormais, les visiteurs de ce lieu unique au monde, pourront prolonger l'expérience en déjeunant parmi les livres pour s'imprégner des histoires d'aventuriers extraordinaires !

En effet, le Restaurant « L'Auberge du Gouffre » devient pour l'ouverture 2023 un Restaurant-Café-Librairie dédié à l'univers de l'exploration et aux récits d'explorateurs.



Une sélection d'ouvrages sera proposée issue des catalogues des [Editions Paulsen-Guérin](#), Artaud et d'autres maisons d'édition disposant de départements spécialisés dans les récits d'aventure.

Cette idée de lieu conceptuel a germé dans l'esprit de Laëtitia de Ménibus-Gravier, PDG de la Société d'exploitation du Gouffre de Padirac : passionnée de littérature et fascinée par les exploits des héros tels que Shackleton, Amundsen, Herzog et tant d'autres, ces alpinistes ou navigateurs de génie ; sans oublier Edouard-Alfred Martel le découvreur du Gouffre de Padirac :

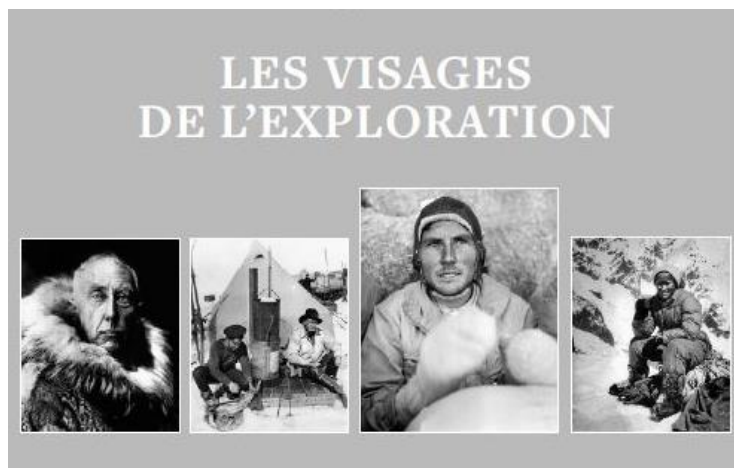


« J'ai imaginé que nos visiteurs pouvaient repartir du Gouffre de Padirac avec un témoignage choisi de leur passage chez nous, qu'ils pouvaient continuer l'aventure par la lecture et ainsi s'identifier à tous ces héros qui me font fantasmer. Aujourd'hui nous vivons dans un monde qui suscite interdits et frustrations, pourtant certains bravent le danger et l'ordre établi pour vivre leurs rêves jusqu'au bout, jusqu'au dépassement de soi. Quelle belle idée ! ».

Edouard-Alfred Martel avait déclaré « *N'arrêtons jamais d'explorer* ». Le Restaurant-Café-Librairie accueillera aussi de véritables aventuriers et auteurs qui viendront témoigner lors de rencontres littéraires ou de journées dédiées.

UNE EXPOSITION HOMMAGE AUX EXPLORATEURS

En cohérence avec le Restaurant-Café-Librairie, le Gouffre de Padirac accueillera cette saison l'exposition photographique « **Les visages de l'exploration** », créée par les [Editions Paulsen-Guérin](#) avec le soutien du Crédit Mutuel Savoie-Mont Blanc.



Les trente portraits, installés aux abords du Gouffre de Padirac et de son Auberge, donneront à voir des femmes et des hommes qui, depuis la fin du XIX^{ème} siècle, ont bravé les dangers animés de leur courage, de leur ténacité et de leur soif de découverte.

On y retrouvera des grandes figures de l'alpinisme français comme Louis Lachenal, Pierre Mazeaud, Jean-Louis Étienne ou encore Lionel Terray, mais aussi des femmes qui se sont lancées dans l'aventure, telle Claude Kogan, qui a

réalisé pendant quinze ans de nombreuses ascensions dont plusieurs premières pour une femme alpiniste, ou encore Chantal Mauduit, qui a gravi, parmi les nombreux sommets à son palmarès, le K2 et le mont Blanc. Enfin, un portrait d'Edouard-Alfred Martel, premier explorateur du Gouffre, rejoindra cette exposition pour l'occasion.

[Découvrir les 30 visages de l'exploration](#) : *« Ils ont été les premiers à atteindre un pôle, à gravir une montagne, à traverser une région inexplorée. Dans leurs traits s'écrivent l'effort, la persévérance, le doute parfois, dans les yeux se lisent la détermination, un sentiment de liberté et une soif d'inconnu. »*

Editions Paulsen-Guérin

À PROPOS DU GOUFFRE DE PADIRAC

Situé dans le département du Lot, au cœur de la Vallée de la Dordogne et à deux pas de Rocamadour, **le Gouffre de Padirac est le premier site du patrimoine naturel souterrain en France.**

Cette cavité naturelle de 33 mètres de diamètre et de 75 mètres de profondeur ouvre les portes d'un voyage souterrain pédestre et navigable de 2 km.

Découvert en 1889 par Edouard-Alfred Martel et ouvert au public il y a plus de 130 ans, le Gouffre de Padirac a émerveillé plus de 26 millions de visiteurs.

3^{ème} site le plus visité d'Occitanie après le Pont du Gard et le Château et remparts de la cité de Carcassonne, le Gouffre de Padirac a accueilli en 2019 le chiffre record de 503 000 visiteurs.



Ouverture du 31 mars au 5 novembre 2023

www.gouffre-de-padirac.com



PHOTOOTHÈQUE

PADIRACOTHÈQUE

DOSSIER DE PRESSE

Crédits photo : C.Gerigk/SES de Padirac ; Volcan Design

**GOUFFRE
DE PADIRAC**



L'INCROYABLE AVENTURE SOUTERRAINE

CONTACTS PRESSE
WORDCOM CONSULTING

Eglantine de Cossé Brissac
01 45 44 82 65
rp@wordcom.fr

SERVICE COMMUNICATION
GOUFFRE DE PADIRAC

Magdaléna Mauguéret
06 33 44 82 84
mma@gouffre-de-padirac.com